



# TeamCalender als eigenständiges ESS- Szenario

18 December 2009 - B. Sc. Alexander Graf

### **Applies to:**

SAP ECC 6.0 Level 2 Backendsystem and SAP NetWeaver Portal 7.0. Patchlevel 19 with EHP 3 package

### **Einleitung:**

Dieser How-To Guide beschreibt, wie die Service-Komponente des Teamkalenders als eigenständiger Service im ESS eingebunden werden kann. In einigen ESS Szenarios wie z.B. der Abwesenheitsantrag (Leave Request) ist der Teamkalender fest in das WebDynPro-IView integriert. Dort verhält sich der Teamkalender aber nicht unbedingt wie erwartet. Wenn die Maus über eine entsprechende Abwesenheit ruht wird ein Tooltip angezeigt. Als Teammitglied wird nur die Information angezeigt, dass ein Teamkollege an diesem Tag abwesend ist, aber nicht aus welchem Grund. Die Tooltips werden so dargestellt, dass nur man selbst seine eigenen Abwesenheitsgründe angezeigt bekommt, aber nicht die eines Teamkollegens. Ganz anders verhält sich der Teamkalender wenn eine solche Abwesenheit selektiert wird. Im unteren Teil des iViews wird die selektierte Abwesenheit detaillierter mit Grund, Zeitraum, Stunden und Kommentar angezeigt. Hier wird aber auch der Abwesenheitsgrund von Abwesenheiten angezeigt, die oben im Tooltipp-Text ausgeblendet wurden, wie die von Teamkollegen.

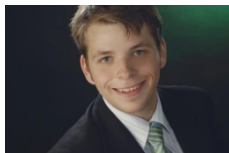
Dieser How-To Guide beschreibt nicht nur, wie man den Teamkalender als eigener ESS-Service (Szenario) im Portal integriert sondern auch, wie in den bestehenden ESS-Szenarios in denen der Teamkalender eingebettet ist, verhindert wird, dass Abwesenheitsgründe von Teamkollegen für Teammitglieder angezeigt werden.

**Author(s):** Alexander Graf

**Company:** mindsquare GmbH ([www.mindsquare.de](http://www.mindsquare.de))

**Created on:** 18 December 2009

### **Author Bio**



**Alexander Graf** ist bei der **mindsquare GmbH - SAP NetWeaver Development Consultant** - neben seiner technischen Expertise im ABAP- und Java-Umfeld hat er sich fachlich unter anderem auf Portaltheemen, LO, FI, CO, HCM und Workflow Management bei der mindsquare spezialisiert.

## **Inhaltsverzeichnis:**

<b>1</b>	<b>VORBEREITUNG: .....</b>	<b>4</b>
<b>2</b>	<b>BACKEND-CUSTOMIZING:.....</b>	<b>4</b>
2.1	NEUE RESSOURCE.....	5
2.2	NEUER SERVICE.....	5
2.3	NEUER UNTERBEREICH .....	6
2.4	ZUORDNUNG SERVICE ZU UNTERBEREICH .....	6
2.5	ZUORDNUNG UNTERBEREICH ZU BEREICH.....	7
<b>3</b>	<b>ENTWICKLUNG .....</b>	<b>7</b>
3.1	FUNKTIONSBASTEIN PT_ARQ_TEAMCALE_GET.....	7
3.2	FUNKTIONSBASTEIN PT_ARQ_REQUEST_PREPARE .....	8

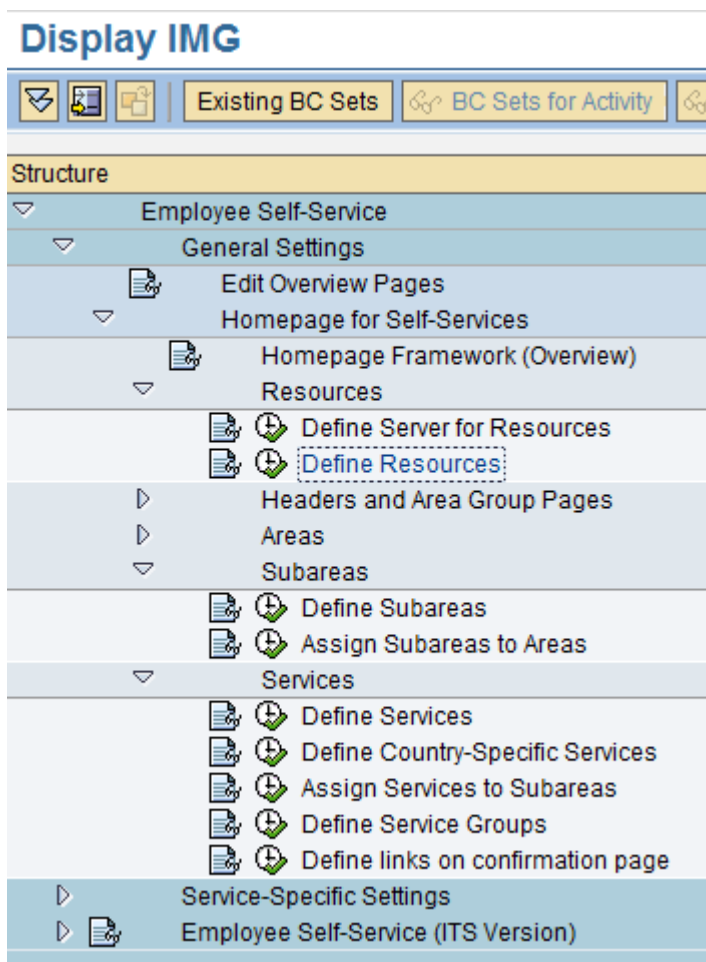
## 1 Vorbereitung:

### SAP NetWeaver Portal:

Neben dem einspielen und konfigurieren der ESS/MSS Business Packages muss im Portal der PCD-Pfad des Teamkalender iView ermittelt werden. Unter "Content-Administration -> Portal-Content -> Content Provided by SAP -> End User Content -> " findet sich der PCD-Pfad zum Teamkalender.

## 2 Backend-Customizing:

Damit der Teamkalender als eigenständiger Service in der ESS-Homepage angezeigt wird, wird dieser als Service im Backend Customizing "Homepage Framework" definiert und einem Bereich bzw. Unterbereich zugeordnet.



## 2.1 Neue Ressource

Dazu wird zuerst eine Ressource zur Teamkalender WebDynPro Applikation des Portals angelegt. Wichtig hierbei ist der URL-Parameter. Anhand des „Groupname“ wird später die Entscheidung ausgemacht, aus welcher Perspektive der Teamkalender aufgerufen wird. Hier tragen wir für den URL-Parameter *"sap.xss.lea.groupname=ESS\_LEA\_EE&sap.xss.lea.grouptype=GRPID"* ein. Die URL(unten) ist der Pfad zum Teamkalender im Portal-Content-Directory(PCD) im Portal.

**Change View "Define Resources (Add Entries)": Details**

New Entries

Resource Key: Z\_MSS\_HCM\_SERV\_TEAMCALENDAR

Define Resources (Add Entries)

Description: Team Calendar

Server:

Directory Path: sap.com/ess~lea

Object Name: TeamView

URL Parameter: sap.xss.lea.groupname=ESS\_LEA\_EE&sap.xss.lea.grouptype=GRPID

Window Name:

Window Properties:

URL of Resource Object

Li 1, Co 1 | Ln 1 - Ln 1 of 1 lines

URL of PCD Page  PCD Page Static

ROLES://portal\_content/com.sap.pct/very\_user/com.sap.pct.erp.ess.bp\_folder/com.sap.pct.erp.ess.

Li 1, Co 1 | Ln 1 - Ln 1 of 1 lines

## 2.2 Neuer Service

Nachdem die Ressource definiert wurde, wurde ein Service erstellt, der die Ressource konsumiert.

### Change View "Define Services (Add Entries)": Details

New Entries

Service Key: ZXSS\_HCM\_ATTENDANCE\_TEAMCALENDAR

Define Services (Add Entries)

Service Link Text: Team Calendar

Service Type: WebDynpro application

Link Resource: Z\_MSS\_HCM\_SERV\_TEAMCALENDAR

Emphasized

Quick Link

Disabled

Superord. Service: \_\_\_\_\_

Service Group: \_\_\_\_\_

Proxy Class: \_\_\_\_\_

Helper Service

Helper Service: \_\_\_\_\_

RFC Destination: \_\_\_\_\_

Service Description

## 2.3 Neuer Unterbereich

Um nun den Service in die ESS-Homepage einzubetten, wurde ein Unterbereich erstellt und der Service dem Unterbereich zugeordnet. Diese beiden Schritte verdeutlichen die folgenden zwei Screenshots:

### Definition Unterbereich

### Change View "Define Subareas (Add Entries)": Details

New Entries

Subarea Key: Z\_EMPLOYEE\_WORKTIME\_TEAMCALENDAR\_2005

Define Subareas (Add Entries)

Subarea Text: Teamcalender

## 2.4 Zuordnung Service zu Unterbereich

Zuordnung Service zu Unterbereich "Teamcalender"



```

IF im_modus = 'T' AND im_team-VIEWGROUP = 'ESS_LEA_EE'.
    im_modus = 'R'.

    CLEAR: im_team,
           g_app_running.
ENDIF.
ENDENHANCEMENT.

```

### Kurze Quellcode-Erläuterung

Da die WebDynPro Applikation eigentlich für den MSS-Teamkalender verwendet wird, wird der Funktionsbaustein immer im Modus T = Teamviewmodus aufgerufen. Über die Viewgroup (oben in der Ressorcendefinition hinterlegt) ist bekannt, dass es sich bei diesem Aufruf um den Aufruf aus der ESS-Homepage handelt. Der Modus wird auf R = Antragsstellungsmodus gesetzt, welcher der ESS-Modus ist. Somit wird der Teamkalender so aufgerufen, dass automatisch im Tooltip die Abwesenheitsgründe der Teamkollegen ausgeblendet werden.

### 3.2 Funktionsbaustein PT\_ARQ\_REQUEST\_PREPARE

Der Funktionsbaustein PT\_ARQ\_REQUEST\_PREPARE wird aufgerufen, sobald eine Abwesenheit im Teamkalender selektiert wurde. Dieser ermittelt die Daten für die Detailansicht und wird um zwei Erweiterungsimplementierungen zu Beginn sowie am Ende des Funktionsbausteinaufrufs ergänzt.

Die Erweiterung zu Beginn ermittelt ausschließlich, ob der Funktionsbaustein von der ESS-Homepage aufgerufen wurde.

```

FUNCTION pt_arq_request_prepare.
"*****"
"*****"SE:(1 ), Funktionsbaustein PT_ARQ_REQUEST_PREPARE,
An-
fang
D
*$*$-Start: (1 )-----
-----*$*$
ENHANCEMENT 2 ZAG_TEAMVIEW_ESS. "active version
*
DATA: v_application TYPE REF TO cl_pt_arq_application,
      v_app_modus TYPE pt_arq_mode.

v_application = cl_pt_arq_application=>get_instance( ).
CALL METHOD v_application->if_pt_req_application~get_modus
IMPORTING
ex_modus = v_app_modus.

IF im_modus EQ 'T' AND im_modus NE v_app_modus.
    im_modus = 'R'.
ENDIF.
ENDENHANCEMENT.

```

Der Aufruf am Ende des Funktionsbausteins ermittelt, ob es sich bei der selektierten Abwesenheit um eine eigene Abwesenheit oder die eines Teamkollegen handelt. Wenn es sich bei der selektierten Abwesenheit um einen Teamkollegen handelt, wird der Text mit dem Abwesenheitsgrund in der Ausgabe mit "Abwesend" überschrieben.

```
[..]
* check for hard errors
  PERFORM check_errors
    USING      ex_messages[]
    CHANGING  ex_has_errors.
*****
*****"$\SE:(2 ), Funktionsbaustein PT_ARQ_REQUEST_PREPARE,
En-
de
                                D
*$$-Start: (2 )-----
-----$$*
ENHANCEMENT 3  ZWWK_TEAMCALENDAR_ESS.      "active version
*
  DATA: v_app_pernr      TYPE p_pernr,
         v_initiator     TYPE REF TO if_pt_req_a_wf.

  v_app_pernr = EX_REQUEST-INS_ITEM-PERNR.

  IF im_modus = 'R' AND v_app_pernr NE im_pernr.
    ex_request-ins_item-SUBTYPE_DESCRIPTION = 'Abwesend'.
  ENDIF.

ENDENHANCEMENT.
```